

# Río Tinto

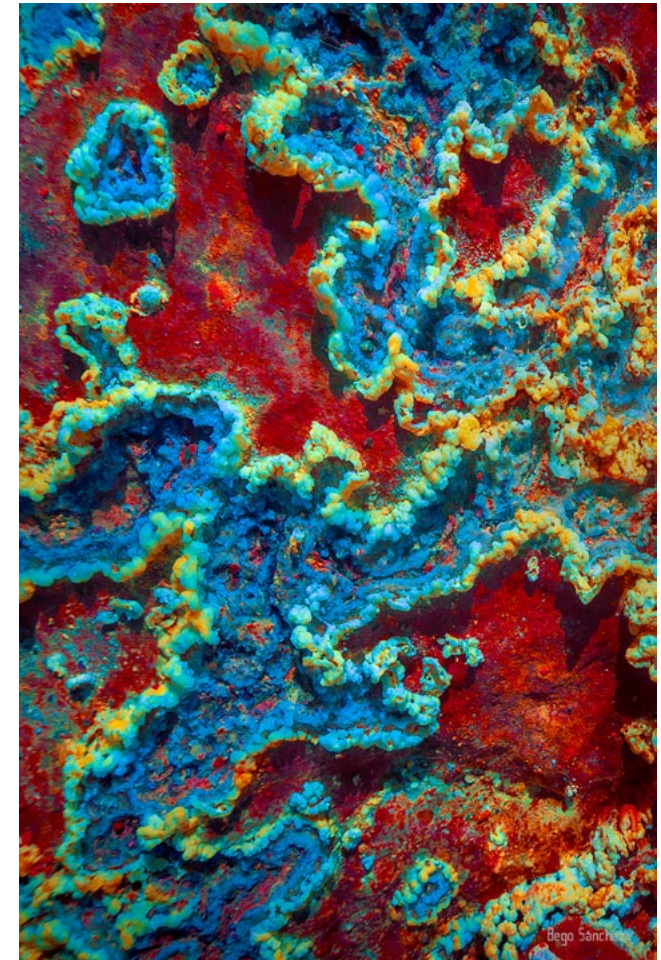
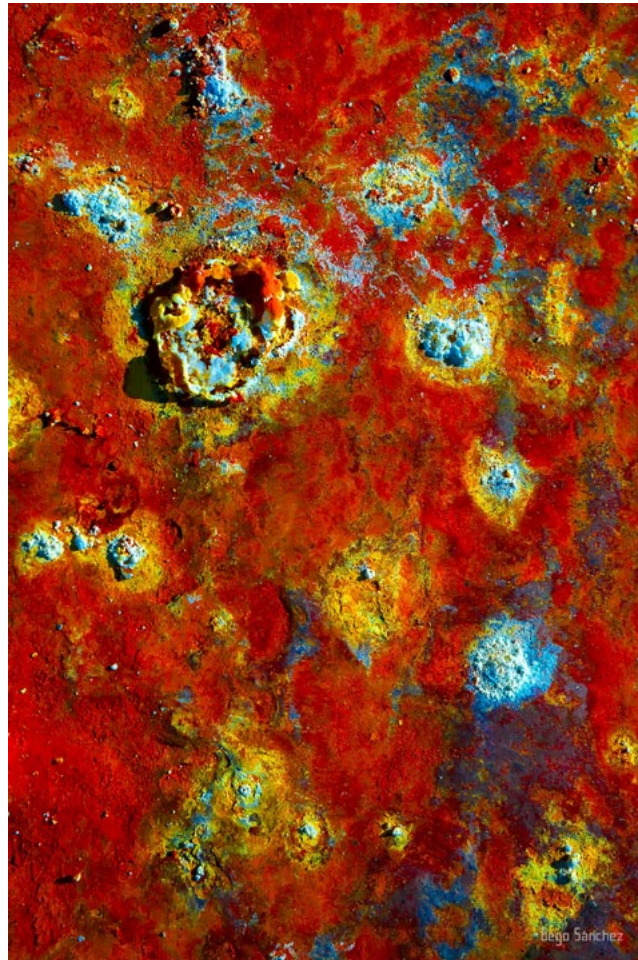
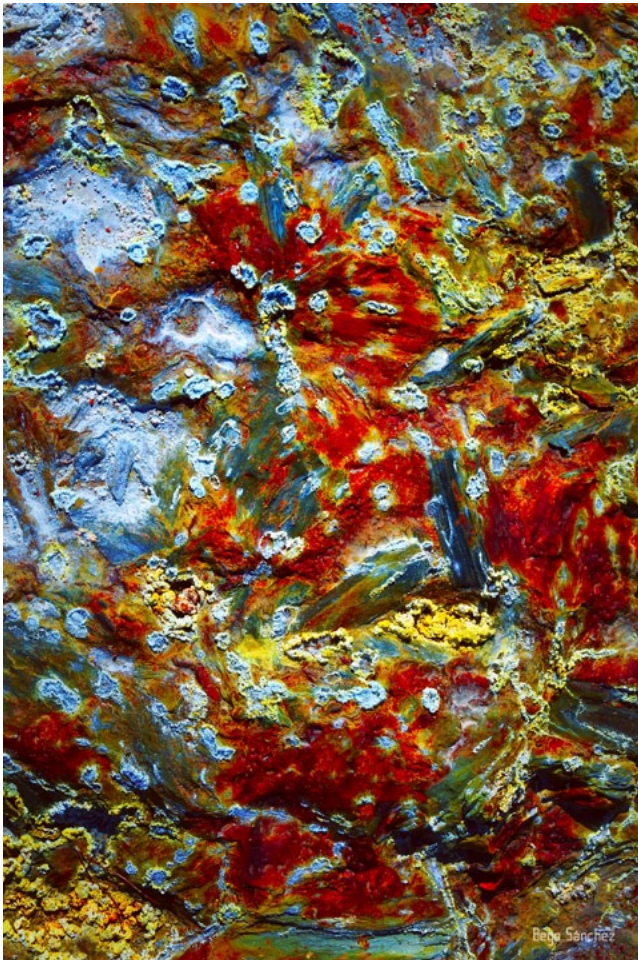
## Un paisaje imposible



En esta página se observa el curso alto del río Tinto bajo antiguo puente minero. En la siguiente página tres imágenes de precipitaciones de sales minerales en las rocas.



El río Tinto nace en Nerva, Huelva, de las entrañas de la Faja Pirítica Ibérica. Es una zona minera desde el tiempo de los fenicios además de protagonista de numerosas investigaciones en busca de los límites de la vida. Gracias a estas investigaciones sabemos que su color rojo natural, extremada acidez y alta concentración de metales pesados, fundamentalmente hierro, se debe a la actividad microbiológica que se da en sus aguas. Una actividad que crea paisajes que parecen provenir de otro mundo. Estructuras, colores y texturas que Begoña Sánchez fotografía con mirada artística en su proyecto que se ha expuesto en el MNCN y otros museos de ciencias.





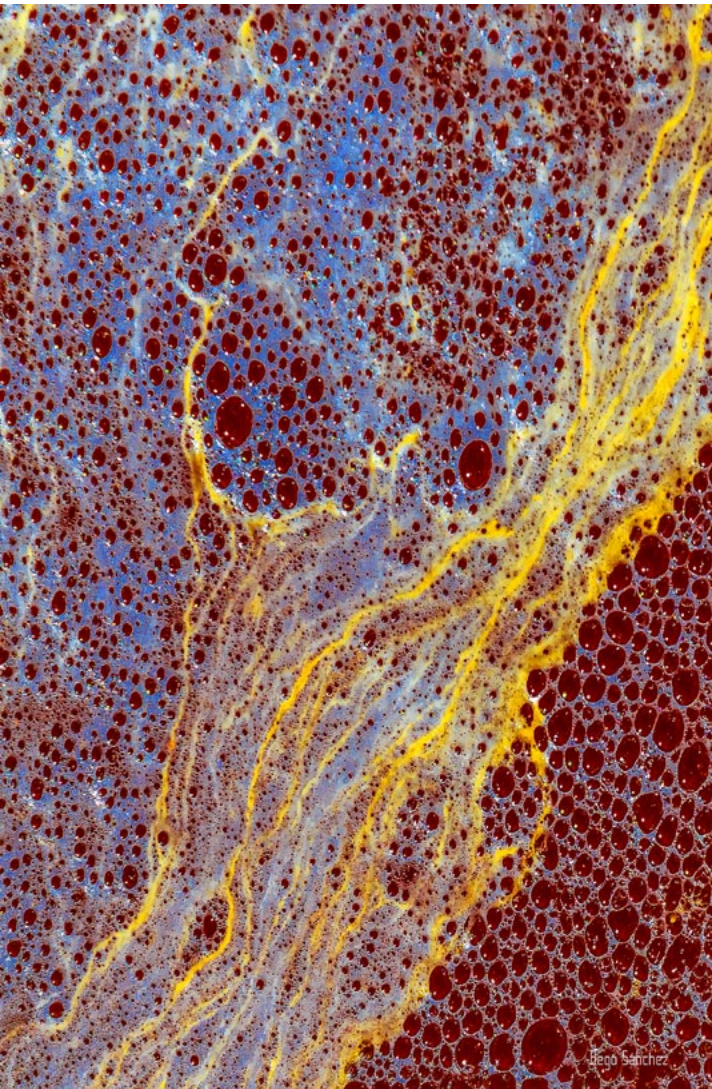
Fangos quebrados en las orillas secas.



Precipitados de cobre entre algas y fango arenoso.



Lascas de pizarra con depósitos minerales.



Espumas con acumulación de microorganismos e impurezas.



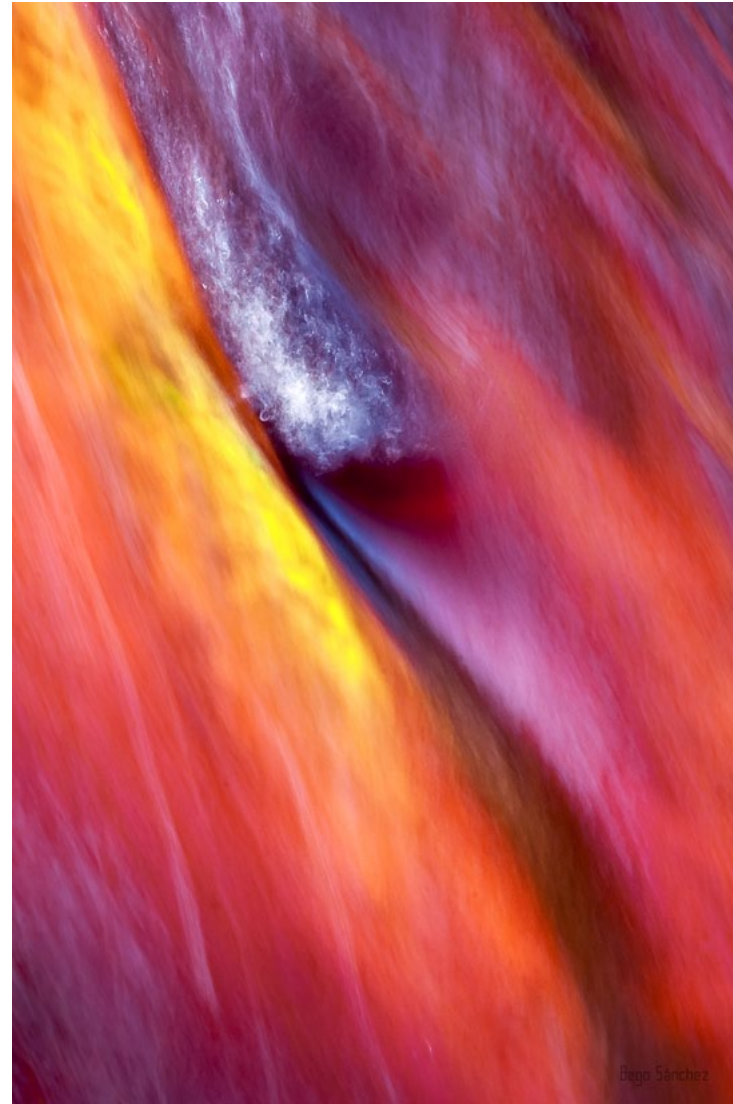
Fangos quebrados en las orillas secas.



Lascas de pizarra con depósitos de minerales.



Minerales depositados en las rocas.



Paleta de colores en el agua.



Precipitaciones de sales minerales en las rocas.