

La pieza del mes

“La Pieza es el pilar sobre el que se asienta la institución museística y lo que la diferencia de otro tipo de centros dedicados a la investigación, educación o divulgación de la cultura. Esta iniciativa pretende exhibir piezas destacadas de las colecciones científicas para mostrar algunos de nuestros tesoros más ocultos”

Esta vez hemos elegido como pieza del mes un Pangolín arborícola. Es una especie de actualidad por la crítica situación de las poblaciones de todas las especies de la familia y por ser uno de los sospechosos de haber transmitido el coronavirus. ¡Ojalá eso valga para que dejen de cazarse por su carne y escamas!



Pangolín arborícola, *Phataginus* (= *Manis*) *tricuspis* (Rafinesque, 1821)

Bioko, Guinea Ecuatorial, 1933, Colección de Mamíferos preparado por Luis Benedito.

De los ocho pangolines que existen esta especie es la más cazada por su carne y para el tráfico de las escamas en la medicina oriental tradicional. Según la UICN está, junto a otras dos especies, en peligro (EN). Otras tres en peligro crítico (CR) y dos vulnerables (VU).

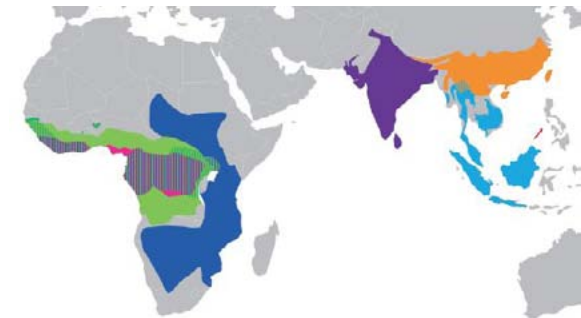
Habita bosques abiertos, aprovechando incluso zonas agrícolas. Consume gran cantidad de hormigas y termitas que caza con su lengua pegajosa.

En tierra puede andar sobre las cuatro patas protegiendo sus garras al doblar los dedos hacia atrás, igual que los osos hormigueros, o bípedo equilibrándose con la cola como un pequeño dinosaurio.

Ser especies estrictamente protegidas no ha evitado el consumo de su carne en China. Según los últimos datos, aún confusos, los pangolines

pueden haber sido una de las especies implicadas en el paso del coronavirus a los humanos.

Jesús Dorda y Ángel Garvía



Distribución de los pangolines en el mundo y su grado de amenaza

●	<i>Phataginus tricuspis</i>	EN
●	<i>Smutsia temminckii</i>	VU
●	<i>Smutsia gigantea</i>	EN
●	<i>Phataginus tetradactyla</i>	VU
●	<i>Manis crassicaudata</i>	EN
●	<i>Manis pentadactyla</i>	CR
●	<i>Manis javanica</i>	CR
●	<i>Manis culionensis</i>	CR

Distribución de los pangolines en el mundo y su grado de amenaza. A la izquierda el pangolín del museo fotografiado por Fernando Señor, del Servicio de fotografía del MNCN

