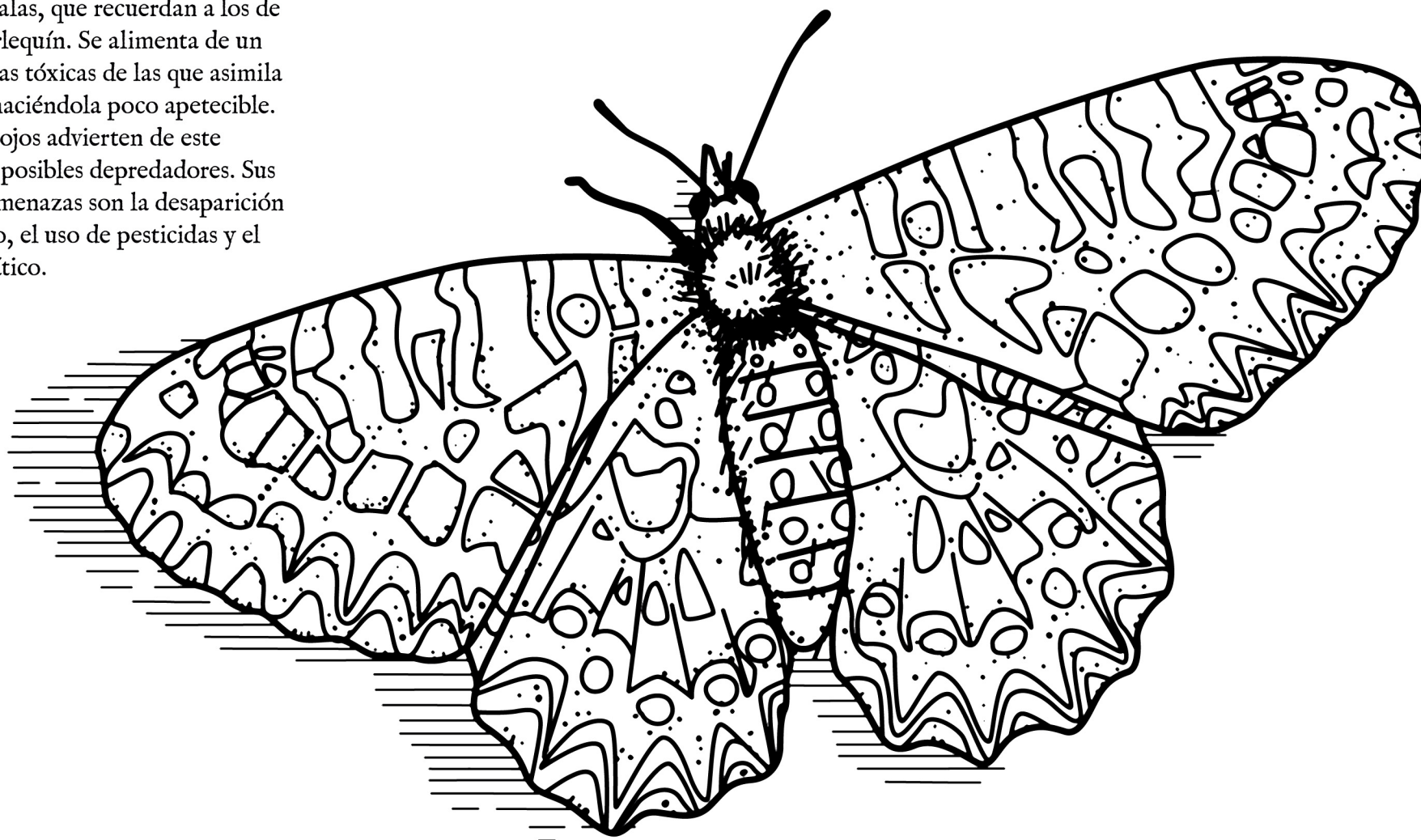


Mariposa arlequín

Zerynthia rumina

Mariposa diurna que debe su nombre a los dibujos en blanco amarillento, negro y rojo de sus alas, que recuerdan a los de un traje de arlequín. Se alimenta de un tipo de plantas tóxicas de las que asimila sus toxinas, haciéndola poco apetecible. Los colores rojos advierten de este peligro a sus posibles depredadores. Sus principales amenazas son la desaparición de su entorno, el uso de pesticidas y el cambio climático.



Las mariposas sufren una metamorfosis completa y su ciclo vital tiene cuatro fases.
¿Sabrías ordenar estas fases?

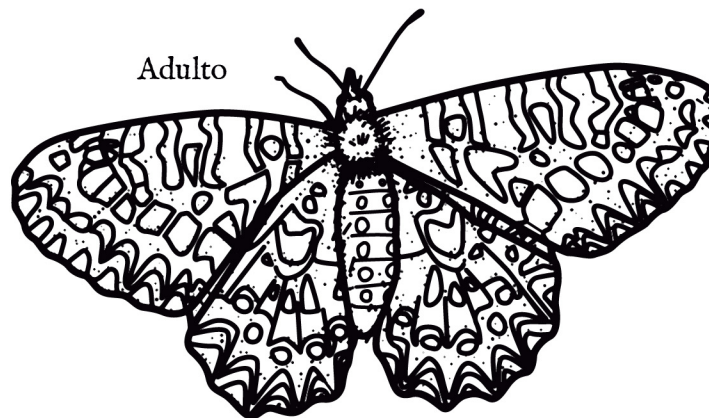
Oruga



Huevo



Adulto



Crisálida

