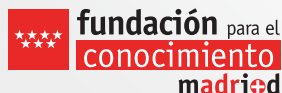
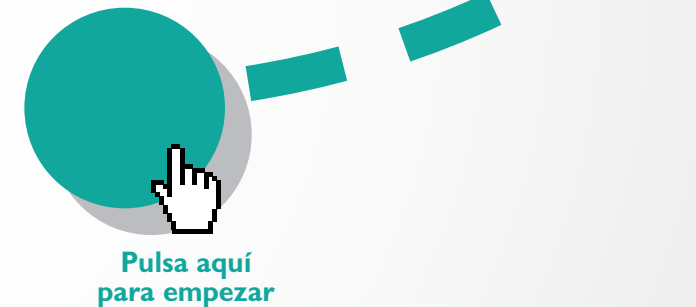




**Empieza la Gran Gymkhana científica digital y conoce el trabajo de nuestros/as investigadores/as, conservadores/as y educadores/as sin moverte de casa y engánchate a la ciencia.**

La gymkhana tiene 19 puntos. En cada uno de ellos encontraréis el enlace a un vídeo. Tenéis que estar muy atentos a lo que os cuenten nuestros científicos y completar las pruebas que os proponen. ¿Os animas a participar en esta aventura?



< Pulsa aquí para volver



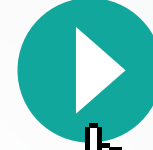
**GEMA SOLÍS**  
Es conservadora de la Colección de Ictiología



Pulsa aquí para ver el vídeo



**FERNANDO HURTADO**  
Trabaja en el Departamento de Biogeografía y Cambio Global



Pulsa aquí para ver el vídeo

> Pulsa aquí para continuar

## 1 CONSERVANDO PECES

¿Cuál es el producto más utilizado en la conservación en líquido?

- Agua
- Etanol
- Agua oxigenada
- Coca-cola

Señala la respuesta correcta

## 2 ROCK'N MOSS

¿Qué observamos cuando contemplamos la naturaleza, sea en el parque, haciendo senderismo...?

- Que no somos lo único que reside en el planeta. También hay, por ejemplo, musgos, que molan mucho.
- Una foto, un momento concreto (estado actual) en el tiempo de ese ecosistema, que hay que comprender cómo ha llegado a ser así y cómo puede cambiar para preservarlo de la mejor forma posible.
- Las dos cosas.

Señala la respuesta correcta

< Pula aquí para volver



### JOSÉ TEMPLADO

Trabaja en el Departamento de Biodiversidad y Biología Evolutiva



Pula aquí para ver el vídeo

3

## SUMÉRGETE EN EL MAR

¿Qué grupo de animales marinos comenzó a estudiar José Templado?

- Nudibranquios
- Cangrejos
- Estrellas de mar

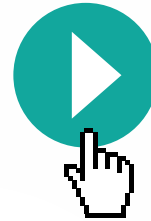
Señala la respuesta correcta

> Pula aquí para continuar



### LUIS BARRERA

Trabaja en la Vicedirección de Comunicación y Cultura Científica



Pula aquí para ver el vídeo

4

## EL GRAN KUDÚ

Completa los datos que faltan sobre el gran kudú:

Completa las palabras que faltan

El gran kudú es un \_\_\_\_\_ de gran tamaño con enormes y curvados \_\_\_\_\_ que vive en la \_\_\_\_\_ del sur y este de África.

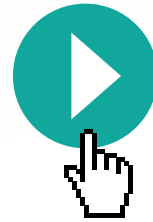
Pulsa aquí para volver



**ANABEL PERDICES**  
Trabaja en el Departamento de Biodiversidad y Biología Evolutiva



**BELÉN MARTÍNEZ**  
Trabaja en el Departamento de Biodiversidad y Biología Evolutiva



Pulsa aquí para ver el vídeo



**MARTA FERNÁNDEZ**  
Trabaja en la Vicedirección de Comunicación y Cultura Científica



Pulsa aquí para ver el vídeo

Pulsa aquí para continuar

5

### LOS INVASORES DE NUESTROS RÍOS

¿Qué especies invasoras son frecuentes en la Comunidad de Madrid?

Completa las letras que faltan

M \_ P \_ CH \_

T \_ RT \_ G \_ DE FL \_ \_ ID \_

PS \_ \_ D \_ R \_ SB \_ R \_

6

### NADANDO ENTRE TORTUGAS

En las tortugas marinas, las altas temperaturas provocadas por el cambio climático hacen que nazcan más...

Señala la respuesta correcta

Machos

Hembras

No influye



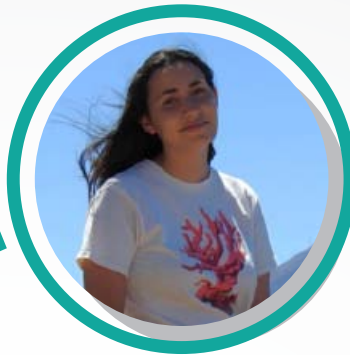
Pulsa aquí para volver



**MÓNICA VERGÉS**  
Trabaja en el Archivo histórico del museo



**PILAR RODRÍGUEZ**  
Trabaja en el Archivo histórico del museo



**CECILIA GIMENO**  
Trabaja en el Archivo histórico del museo



Pulsa aquí para ver el vídeo



Pulsa aquí para continuar

**7**  
**¿ANIMAL O PLANTA?**

Encuentra en la sopa de letras las principales diferencias entre los animales y las plantas y escríbelas:

Escribe las palabras que encuentres en la sopa de letras

A	C	T	E	S	D	R	M	R	V	F	N
C	R	E	C	I	M	I	E	N	T	O	E
E	G	L	L	B	H	T	A	A	I	T	L
G	E	H	A	E	F	W	O	C	E	O	L
C	E	N	E	M	L	T	A	N	C	S	L
F	I	T	N	N	Y	T	G	O	T	I	N
I	V	A	I	F	B	T	M	B	E	N	R
A	U	U	L	R	N	O	E	N	T	T	I
M	G	M	T	Y	C	A	U	T	R	E	E
C	J	N	O	I	J	F	G	N	I	S	D
M	V	I	O	H	P	D	T	A	N	I	J
A	B	N	E	I	E	S	A	E	B	S	I



< Pulsa aquí para volver



**ELENA CONCEPCIÓN**  
Trabaja en el Departamento de Biogeografía y Cambio Global

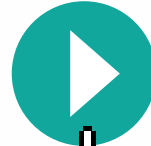


Pulsa aquí para ver el vídeo

> Pulsa aquí para continuar



**MARKUS BASTIR**  
Trabaja en el Departamento de Paleobiología



Pulsa aquí para ver el vídeo

10

## DE FLOR EN FLOR: POLINIZADORES

¿Cómo se llama la estructura bucal con la que absorben el néctar de las flores los lepidópteros (mariposas y polillas)?

Señala la respuesta correcta

- Tentáculo
- Espiritrompa
- Protuberancia

11

## ARMANDO HUESOS

¿Cuáles son los cambios evolutivos en el cráneo de un humano moderno?

Señala la respuesta correcta

- Cerebro pequeño y cara grande
- Cerebro grande y cara pequeña
- Ojos rojos

< Pulsa aquí para volver

> Pulsa aquí para continuar



**ANNIE MACHORDOM**  
Trabaja en el Departamento de Biodiversidad y Biología evolutiva



**IVÁN ACEVEDO**  
Trabaja en el Laboratorio de Sistemática Molecular del museo



**Mª ISABEL GUTIÉRREZ**  
Trabaja en el Laboratorio de Sistemática Molecular del museo



Pulsa aquí para ver el vídeo

12

**MULTIPLICA LO QUE SABES SOBRE LA PCR**

¿De qué idioma vienen las siglas de la PCR?

Señala la respuesta correcta

- Chino
- Inglés
- Ruso

¿Qué compuestos se necesitan para hacer una PCR?

P \_ L \_ M \_ R \_ S \_

Completa las letras que faltan

B \_ S \_ S  
\_ D \_

Señala la respuesta correcta

¿Para qué **NO** se utiliza la PCR en el laboratorio?

- Diferenciar especies de estrellas de mar
- Conocer el sexo de polluelos
- Preparar tortilla de patata



Pulsa aquí para volver



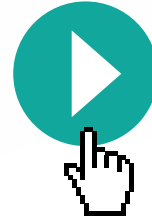
**ÍÑIGO MARTÍNEZ-SOLANO**

Trabaja en el Departamento de Biodiversidad y Biología Evolutiva



**GREGORIO SÁNCHEZ**

Trabaja en el Departamento de Biodiversidad y Biología Evolutiva



Pulsa aquí para ver el vídeo



**TANIA GALLEGO**

Trabaja en la Vicedirección de Comunicación y Cultura Científica



Pulsa aquí para ver el vídeo

Pulsa aquí para continuar

13

## INVESTIGANDO ANFIBIOS

¿Cómo podemos marcar a los anfibios para identificar a cada individuo?

Señala la respuesta correcta

- Con microchips
- Con anillas
- Con pulseras

14

## FÓSILES: UNA VENTANA AL PASADO

¿Recuerdas qué nombre les damos a los fósiles cuando no son la roca original?

Señala la respuesta correcta

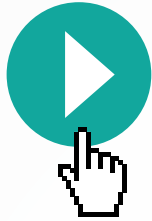
- Falsos
- Ficticios
- Réplicas

Pulsa aquí para volver

Pulsa aquí para continuar



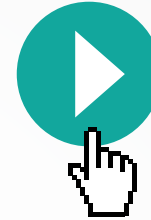
**BORJA MILÁ**  
Trabaja en el Departamento de Biodiversidad y Biología Evolutiva



Pulsa aquí para ver el vídeo



**GEMA PORTA**  
Trabaja en la Vicedirección de Comunicación y Cultura Científica



Pulsa aquí para ver el vídeo

15

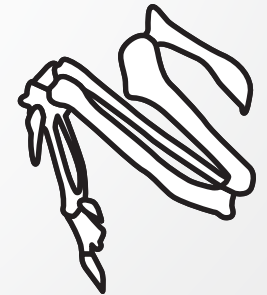
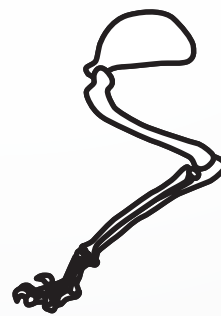
## LA ESPECIACIÓN DE LOS PINZONES

¿De qué color tiene la espalda el pinzón vulgar de la península?

- Marrón
- Gris pizarra
- Naranja

Señala la respuesta correcta

Escribe los nombres de los animales que correspondan



16

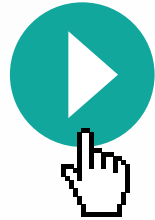
## MUEVE EL ESQUELETO

A qué animales corresponden estas extremidades:

< Pula aquí para volver



**VIOLETA LÓPEZ**  
Trabaja en el Departamento de Biodiversidad y Biología Evolutiva

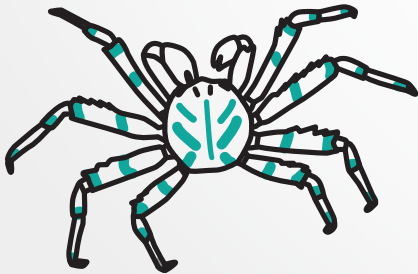


Pula aquí para ver el vídeo

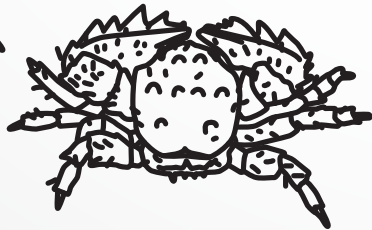
17

### VIOLETA CONTRA LAS INVASORAS MARINAS

Cuál es la especie invasora:



*Percnon gibbesi*

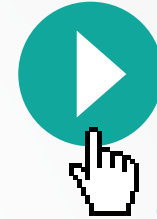


*Porcelana platycheles*

Señala la respuesta correcta

> Pula aquí para continuar

**ROCÍO DE IRIARTE**  
Trabaja en la Vicedirección de Comunicación y Cultura Científica



Pula aquí para ver el vídeo

18

### CUIDADO... ¡ESPECIES EN PELIGRO!

¿De qué animales amenazados de la península ibérica habla Rocío en el vídeo?

\_ S \_ P \_ RD \_

L \_ NC \_ \_ B \_ R \_ C \_

\_ R \_ G \_ LL \_

Completa las letras que faltan



Pulsa aquí para volver

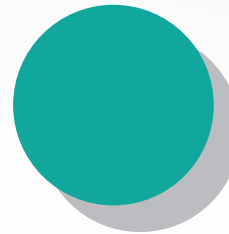


**SERAINA BRACAMONTE**

Trabaja en el Departamento de Biodiversidad y Biología Evolutiva



Pulsa aquí para ver el vídeo



## ¡Terminaste!

Una vez que hayáis completado el documento tenéis que enviarlo con las respuestas guardadas al correo [rociodeiriarte@mncn.csic.es](mailto:rociodeiriarte@mncn.csic.es)

19

## ¿SERÁN BUENOS LOS PARÁSITOS?

¿Los parásitos son buenos o malos?

- Buenos
- Malos
- Buenos para el ecosistema y malos para el hospedador

Señala la respuesta correcta

¿Cómo pueden los parásitos facilitar comida?

Señala la respuesta correcta

- Consiguiendo comida de los árboles y compartiéndola con el hospedador
- Manipulando el comportamiento de sus hospedadores
- Pidiendo comida a domicilio